



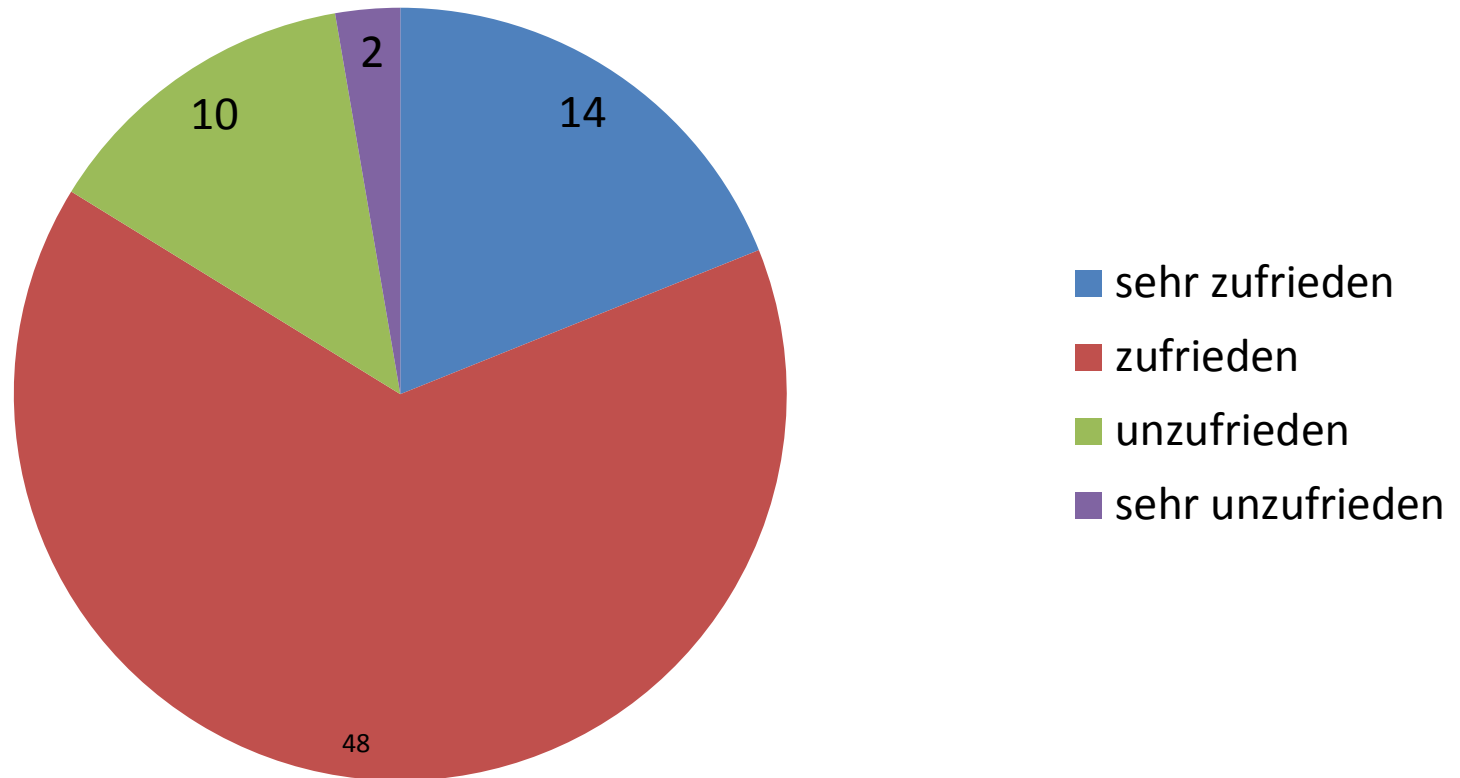
MIT

MITTELSTANDS- UND
WIRTSCHAFTSVEREINIGUNG
DER CDU SACHSEN

Auswertung der Mitgliederumfrage

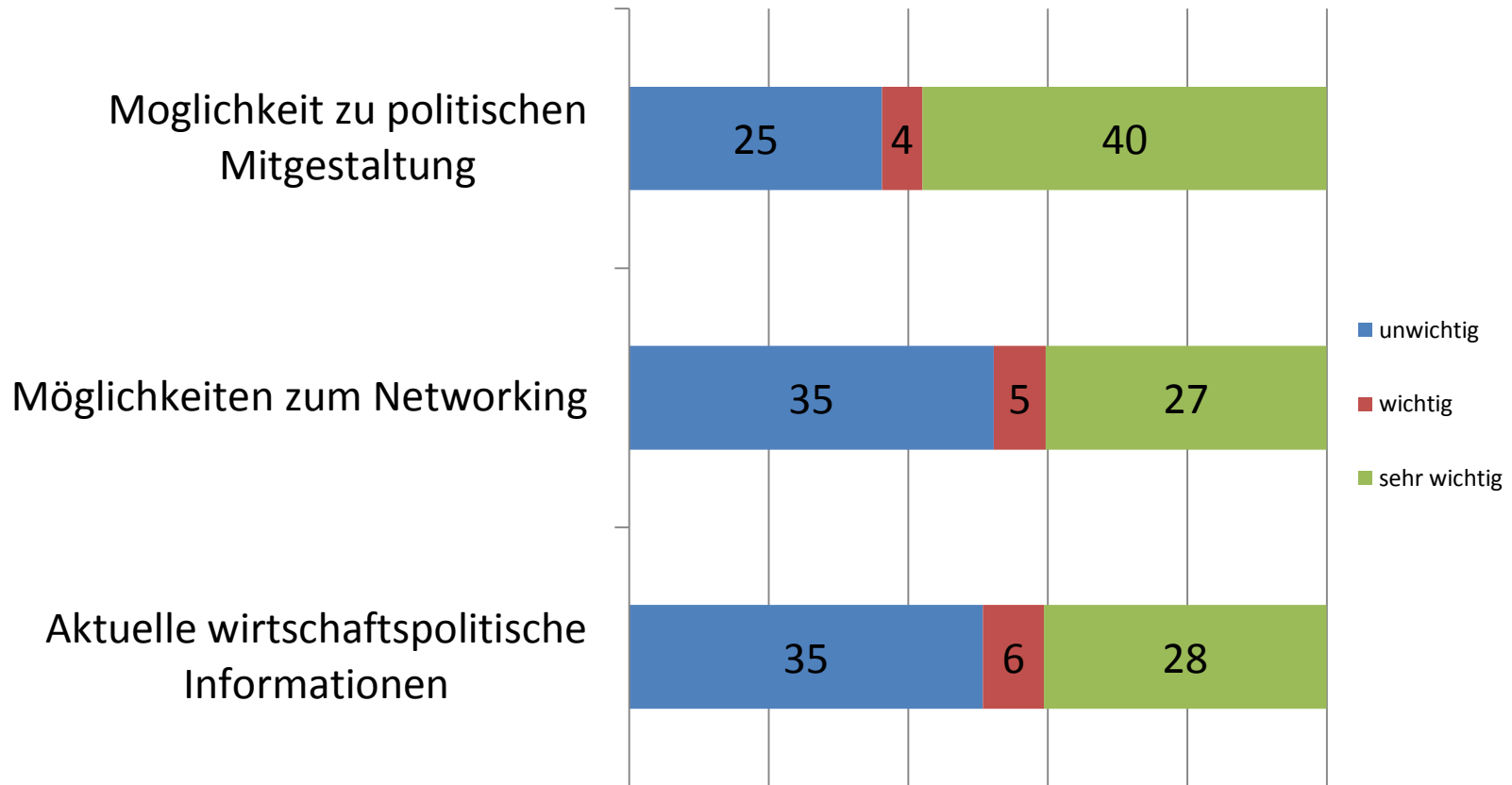
Chemnitz, 13. Januar 2017

Wie zufrieden sind Sie mit Ihrer Mitgliedschaft in der MIT?

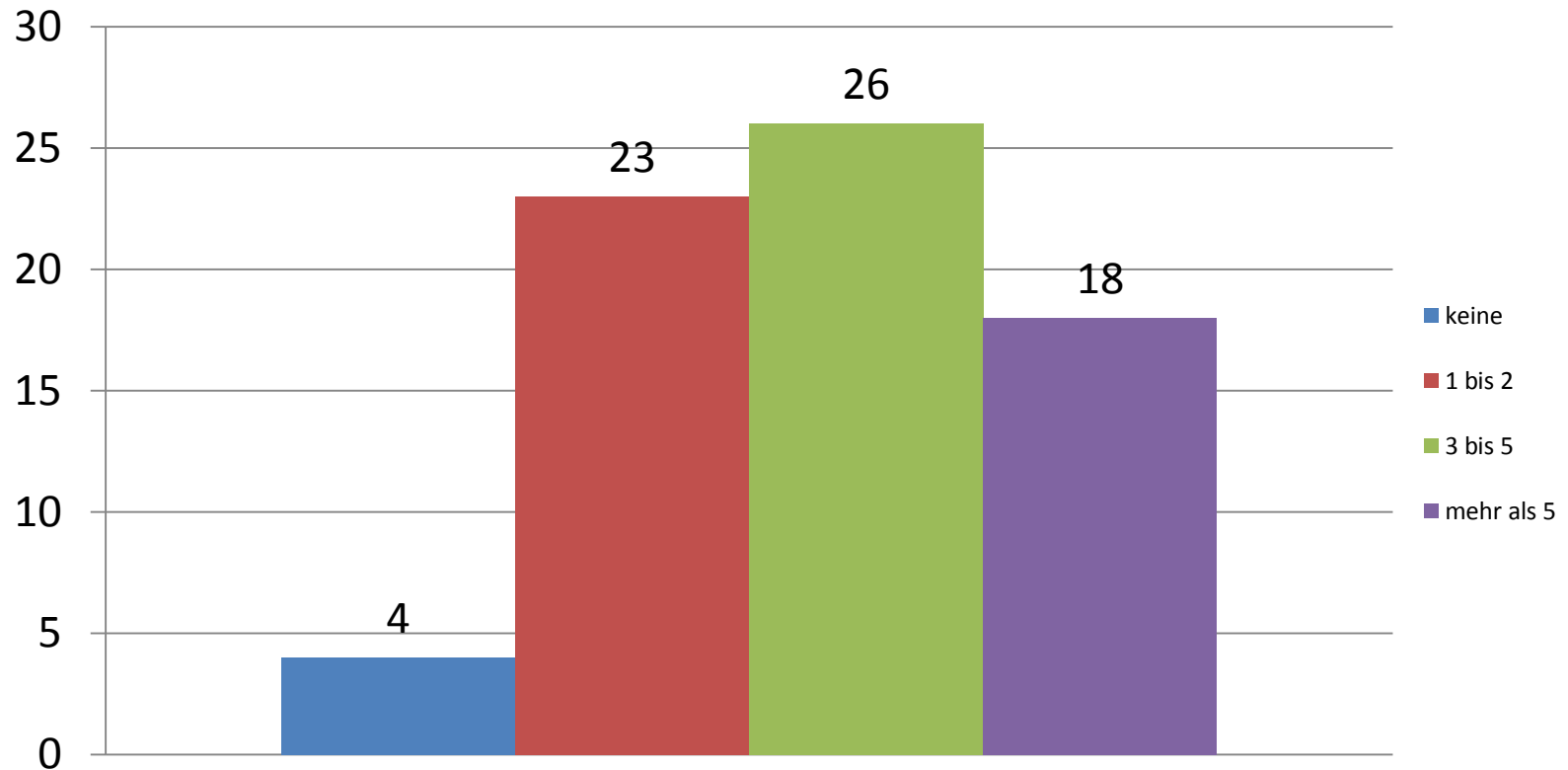


Teilnehmerzahl: 85

Was sind für Sie die wichtigsten Gründe, um Mitglied in der MIT zu sein?

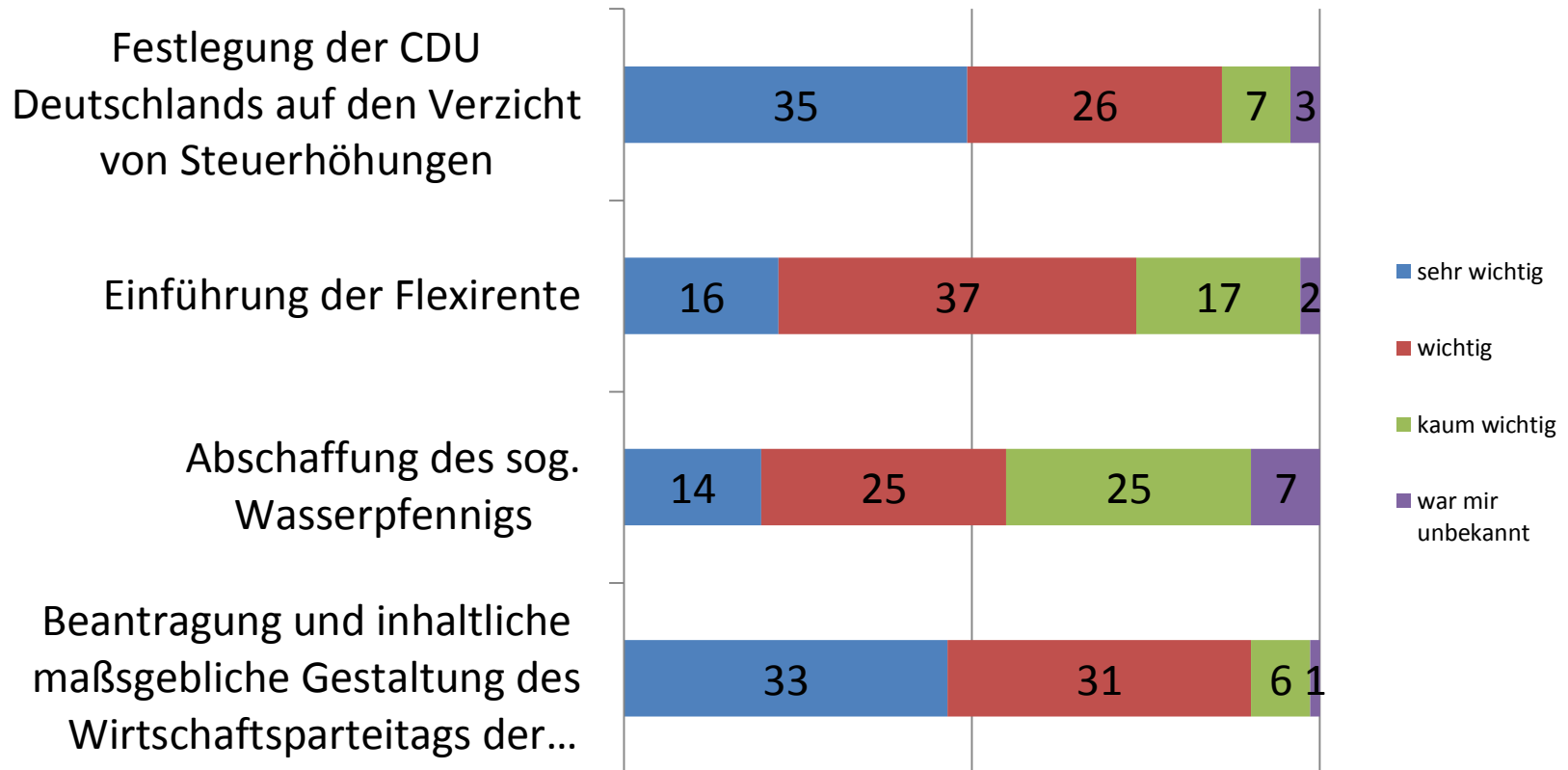


Wie viele Veranstaltungen der MIT haben Sie in den letzten 12 Monaten auf Landes- oder Kreisebene besucht?



N = 85

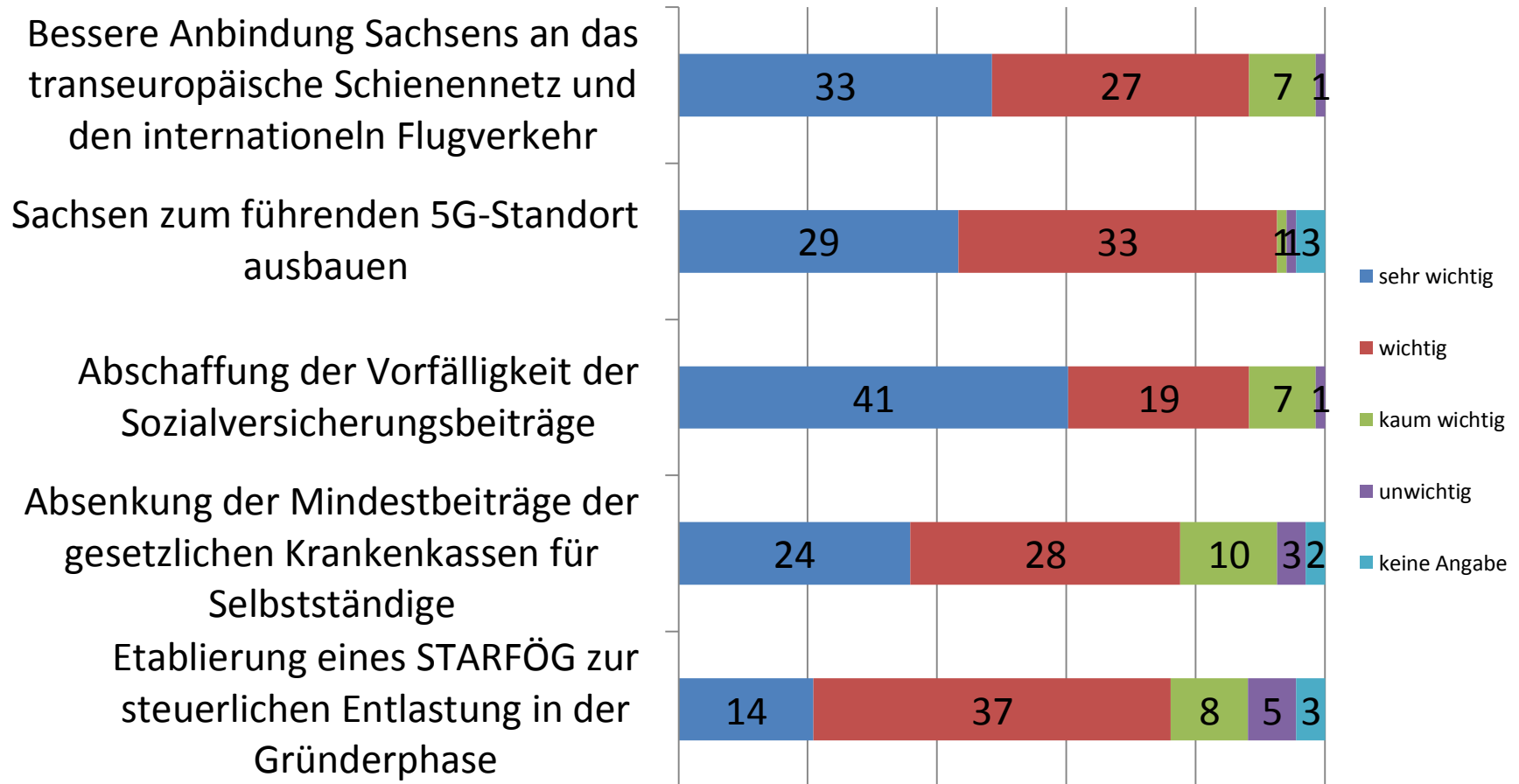
Wie wichtig erscheinen Ihnen die ausgewählten wirtschaftspolitischen Erfolge der MIT auf Bundes- und Landesebene?



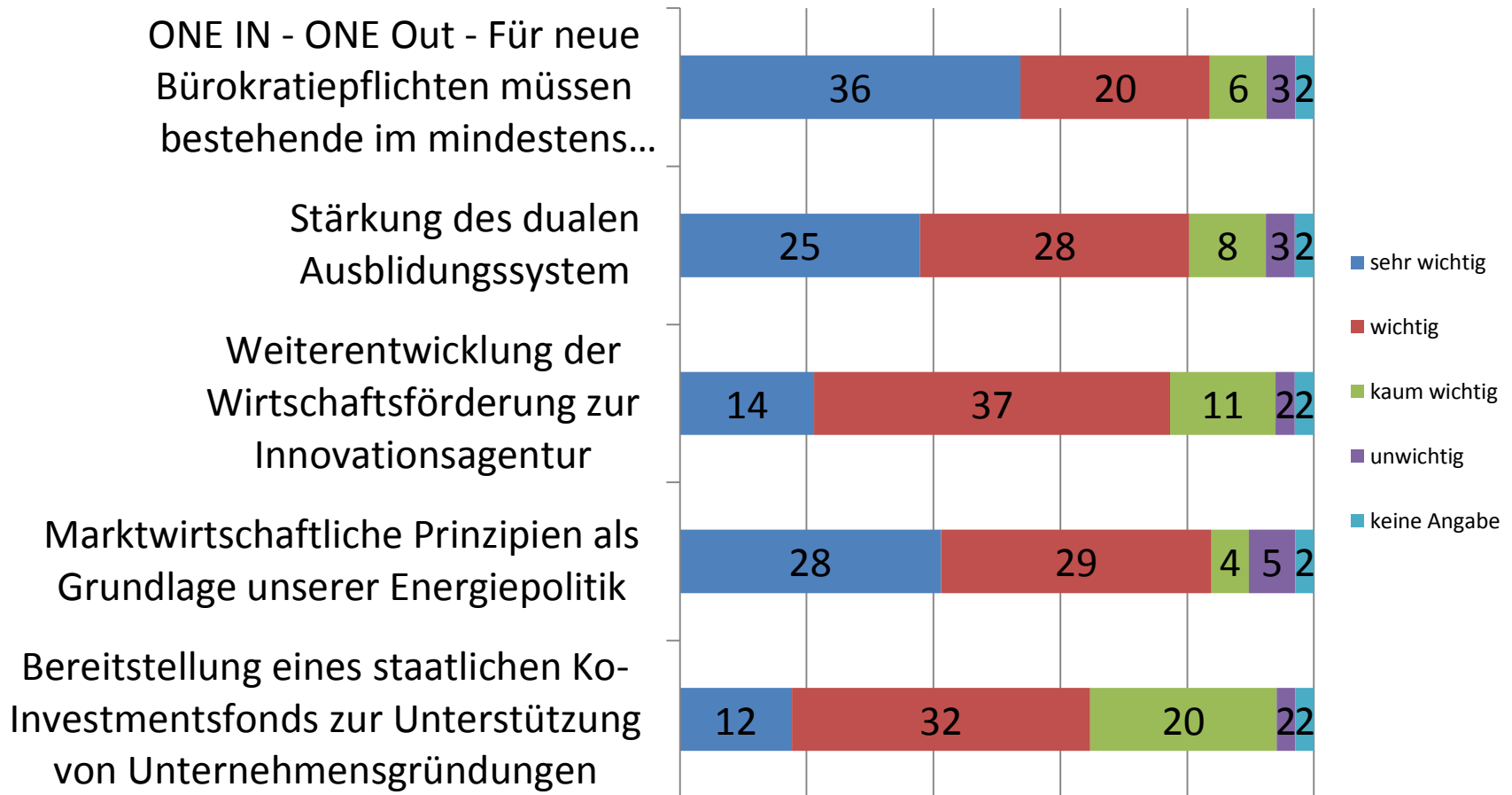
Welche wirtschaftspolitischen Erfolge der MIT beachten Sie darüber hinaus als relevant?

- Normenkontrollinitiative (2x)
- Bürokratieabbau (2x)
- Abschaffung kalte Progression (2x)
- Abschaffung des Wasserpfennigs in Sachsen
- Steuerpaket auf dem Bundesparteitag
- Novellierung EEG
- Mehr Ausbildungsplätze als Nachfrage
- BAV
- Beitrag zur Erbschaftssteuerreform
- Neue Arbeitsplätze in Zukunftsbrachen
- Eintreten für wirtschaftliche Zusammenarbeit in Europa
- Kontinuierliches Einbringen ordnungspolitischer Grundsätze in die politische Diskussion

Welche wirtschaftspolitischen Schwerpunkte des Wirtschaftsprogramms "Starke Wirtschaft. Starker Freistaat. Wohlstand für alle" müssen gemäß Ihrer Meinung zuerst umgesetzt werden?



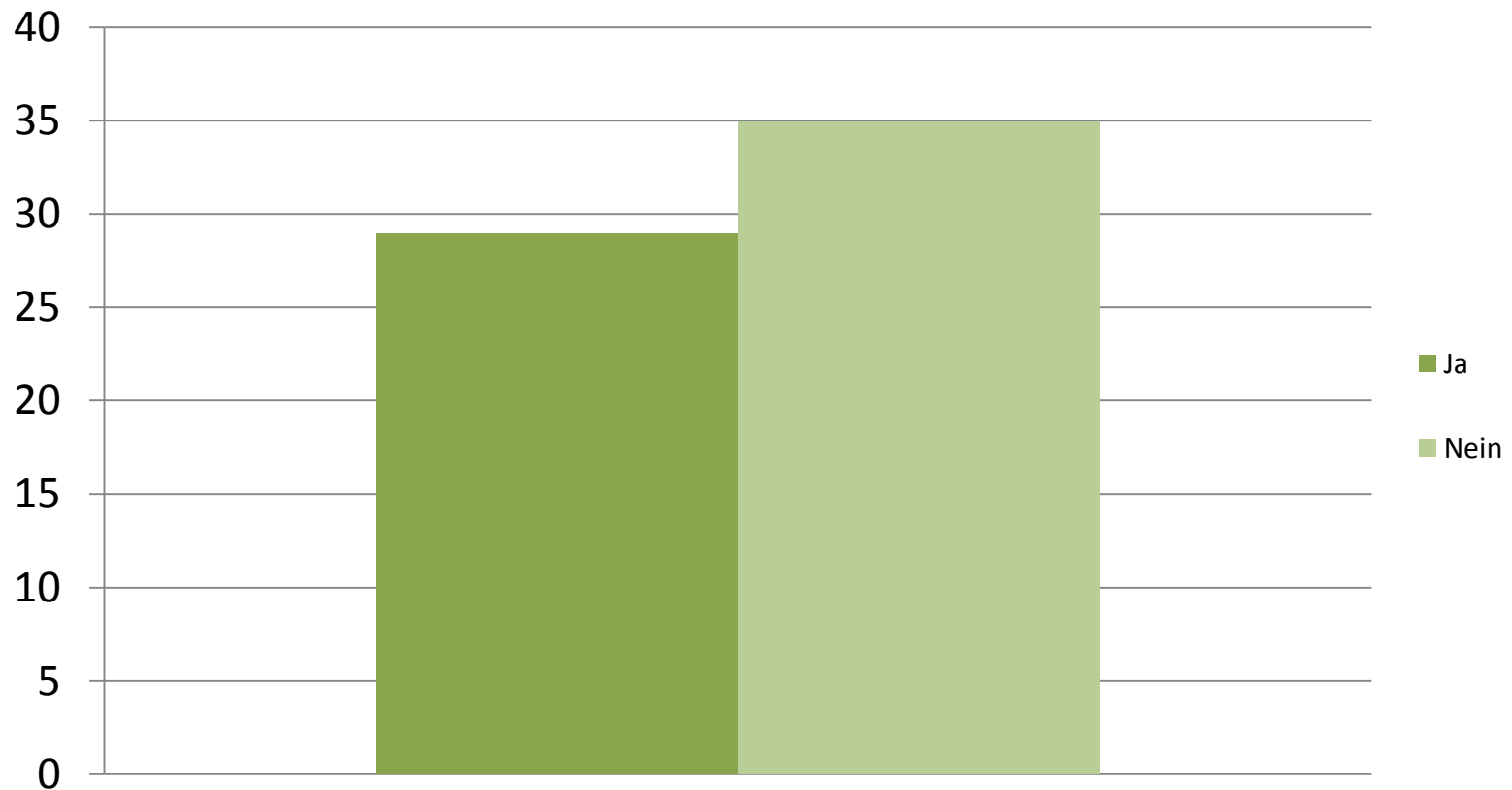
Welche wirtschaftspolitischen Schwerpunkte des Wirtschaftsprogramms "Starke Wirtschaft. Starker Freistaat. Wohlstand für alle" müssen gemäß Ihrer Meinung zuerst umgesetzt werden?



Was würden Sie sich von der MIT in den nächsten 12 Monaten wünschen? Welche wirtschaftspolitischen Themen sehen Sie als besonders wichtig an?

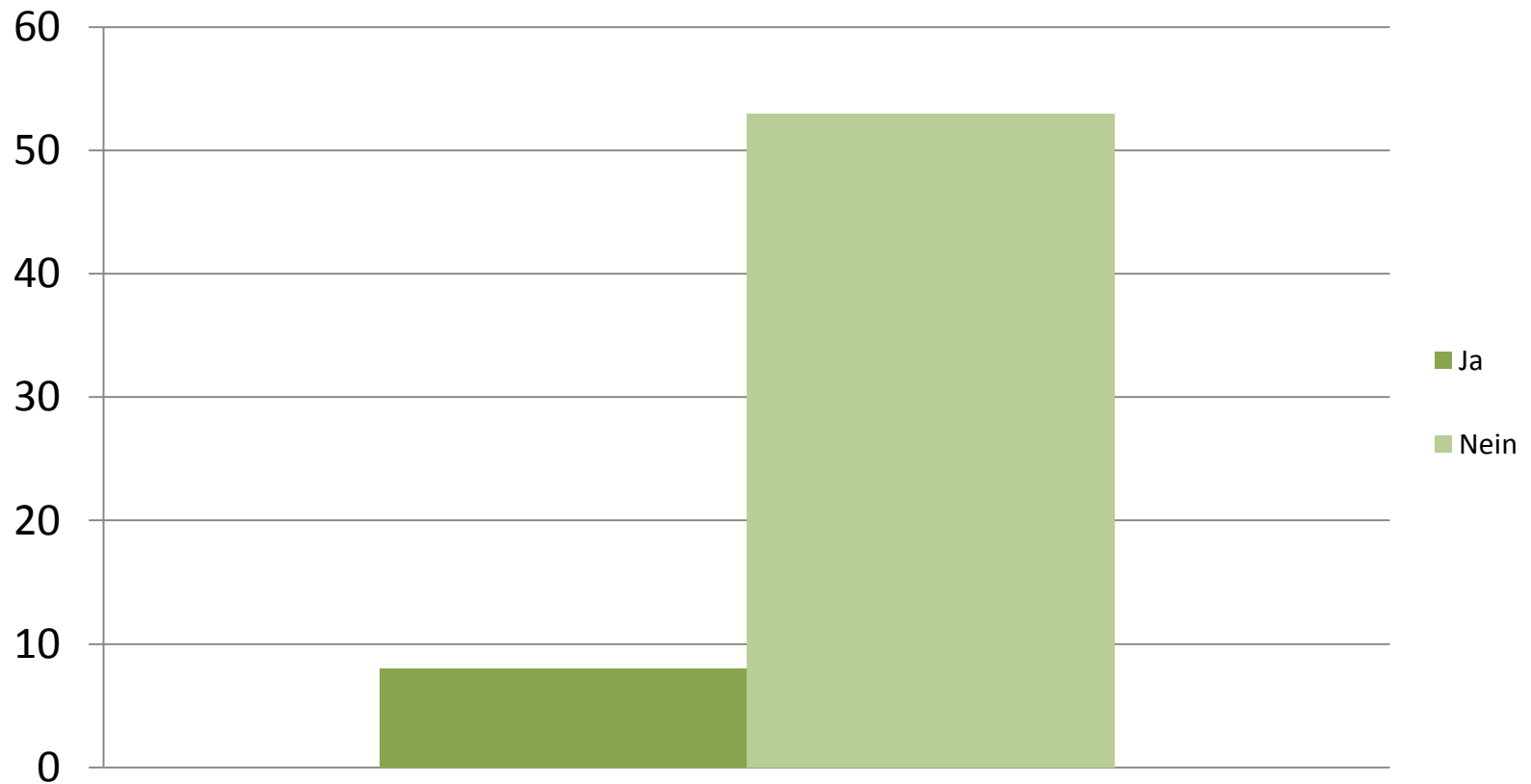
- Bürokratieabbau (6x)
- Mehr Öffentlichkeitsarbeit (4x)
- Bessere Rahmenbedingungen/ mehr Unterstützung für den deutschen Mittelstand (2x)
- Neugestaltung der Energiepolitik (2x)
- Unternehmerkultur in der Bildung positiv vermitteln (2x)
- Mehr Innovation in Sachsen (2x)
- Wirtschaftliche Stärkung des ländlichen Raumes (2x)
- Beendigung von Zwangsmitgliedschaften in Berufsgenossenschaften und Kammern
- Abschaffung SV-Beiträge
- Neuregelung des Insolvenzrechtes;
- Fachkräfte und Innovation für den Mittelstand
- Einführung eines finanziellen Ausgleiches für selbständige Frauen in der "Elternzeit,,
- Beitrag zur Schaffung eines tragfähigen und zukunftsorientierten Rentensystem
- Europapolitik stärken

Möchten Sie sich gerne in die MIT mit Ihren persönlichen Interessen und Fähigkeiten stärker einbringen (z.B. in einer Arbeitsgruppe, in der Vorstandsarbeit o.ä.)?



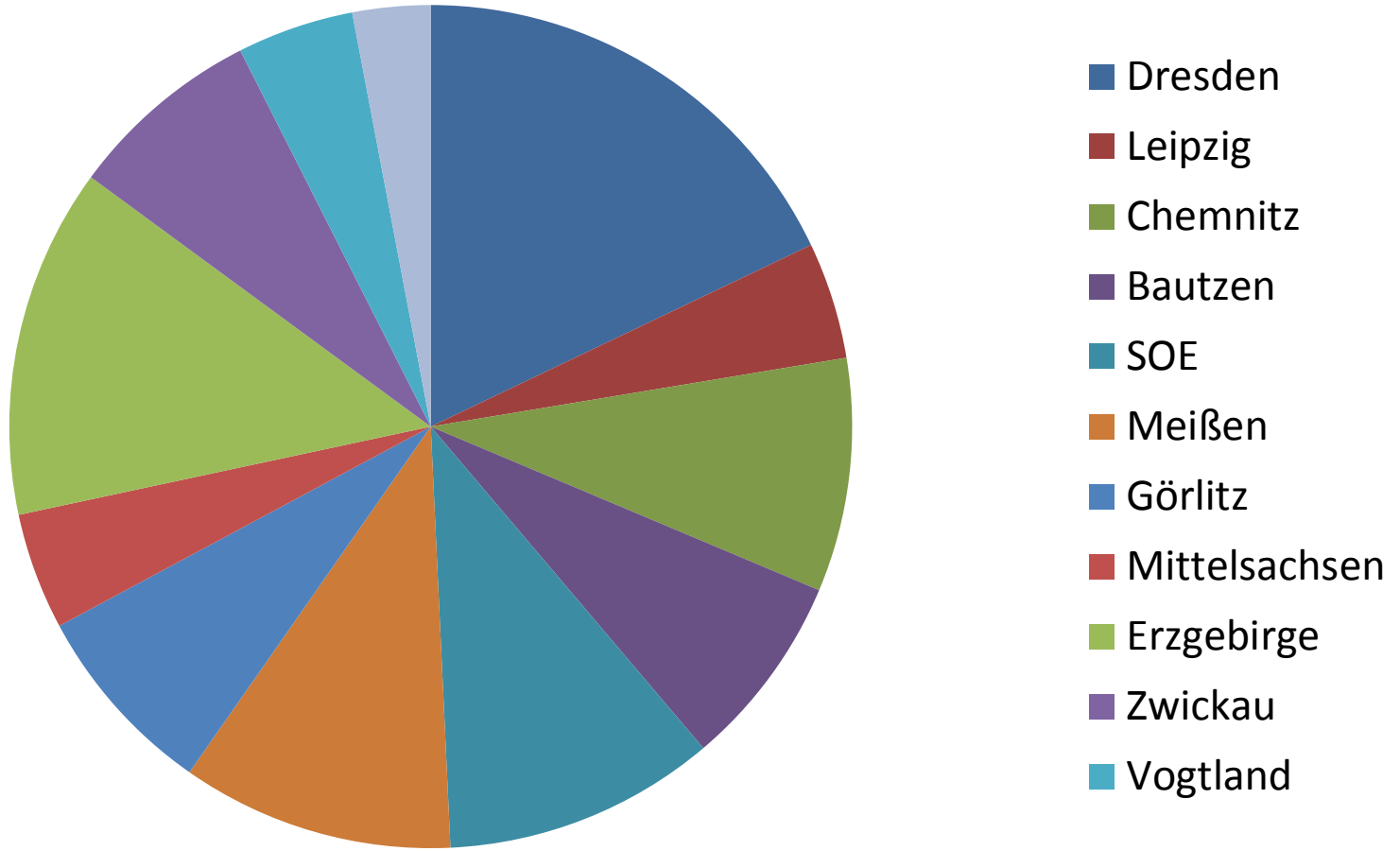
N = 85

Wünschen Sie ein persönliches Gespräch?



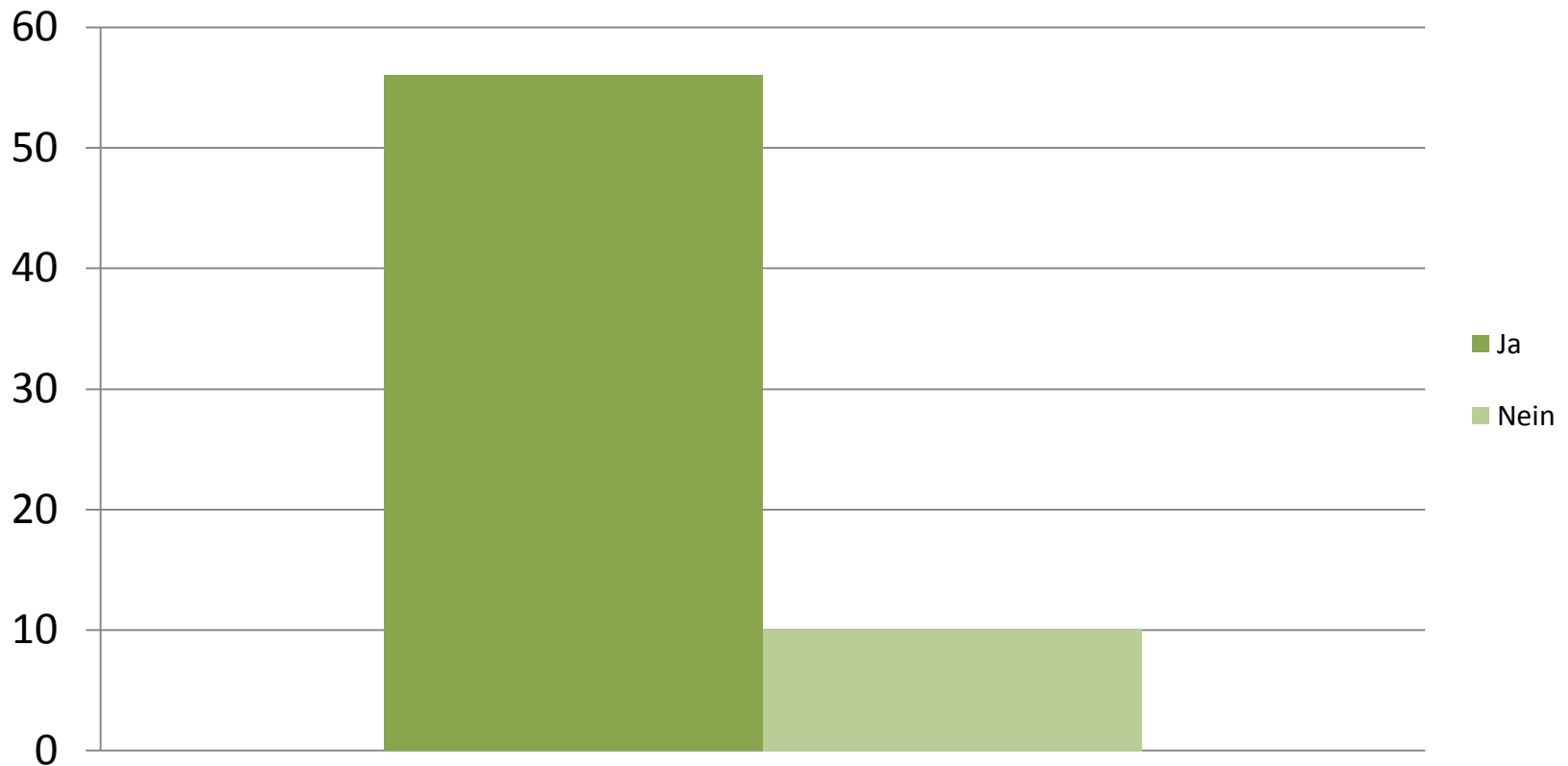
N = 85

In welchem Kreisverband sind Sie Mitglied?



N = 85

Würden Sie eine Mitgliedschaft in der MIT in Ihrem Bekanntenkreis empfehlen?



N = 85